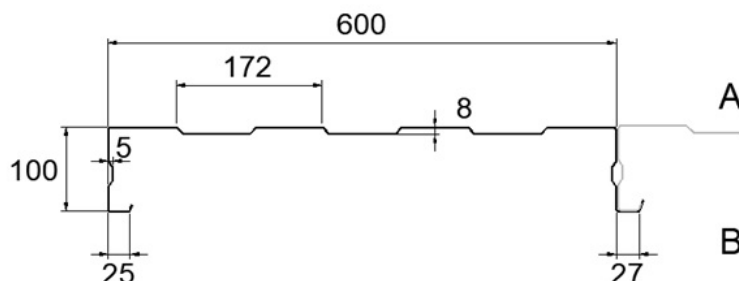


TECHNISCHE DATASHEET

SAB B100/600



Dikte	Gewicht
0,75 mm	8,67 kg/m ²
0,88 mm	10,18 kg/m ²
1,00 mm	11,57 kg/m ²
1,13 mm	13,07 kg/m ²
1,25 mm	14,46 kg/m ²
1,50 mm	17,35 kg/m ²

STAALKWALITEIT

Vloeigrens minimaal 320 N/mm², zinklaag kan Z, AZ, ZA of ZM zijn.

DUURZAAMHEID

Milieurelevante productinformatie (EPD) staat gepubliceerd op www.sabprofiel.nl.

KWALITEITSGARANTIE

Wij garanderen dat het profiel volgens de geldende normen en richtlijnen geproduceerd en gecontroleerd is

OVERSPANNINGEN

Zijn afhankelijk van de belastingen, doorbuigingseisen en veiligheidsfactoren.

De belastingstabellen zijn terug te vinden in onze documentatie.

BRANDGEDRAG

Onbrandbaar Klasse A1 volgens EN 13501-1 voor coatingsystemen t/m 65 µm

NORMEN

Productie volgens ISO 9001, ISO 14001, ISO 45001 en BES 6001

CE-markering en prestatieverklaring volgens EN 1090

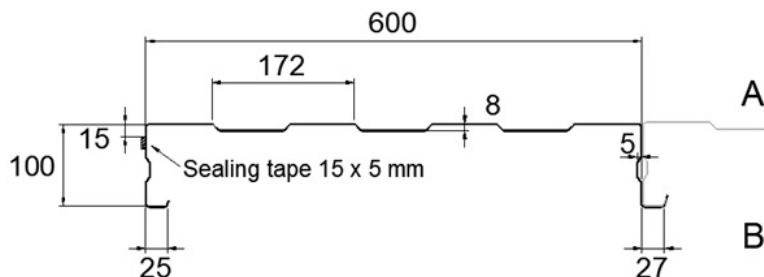
Toleranties volgens PPA-Europe Quality Regulations

Staaldikte: EN 10143 wordt gebruikt als basis voor de diktetoleranties, alleen toegepast op de staalkern en exclusief de zinklaag en organische coating.

IJsselstein, juni 2025

TECHNISCHE DATASHEET

SAB B100/600 met dichtband



Dikte	Gewicht
0,75 mm	8,67 kg/m ²
0,88 mm	10,18 kg/m ²
1,00 mm	11,57 kg/m ²
1,13 mm	13,07 kg/m ²
1,25 mm	14,46 kg/m ²
1,50 mm	17,35 kg/m ²

STAALKWALITEIT

Vloeigrens minimaal 320 N/mm², zinklaag kan Z, AZ, ZA of ZM zijn.

DICHTBAND

Grijs polyurethaanschuim

Brandklasse B2 volgens DIN 4102

Luchtdoorlatendheid $\alpha < 0,1$ bij 66% compressie

DUURZAAMHEID

Milieurelevante productinformatie (EPD) staat gepubliceerd op www.sabprofiel.nl.

KWALITEITSGARANTIE

Wij garanderen dat het profiel volgens de geldende normen en richtlijnen geproduceerd en gecontroleerd is

OVERSPANNINGEN

Zijn afhankelijk van de belastingen, doorbuigingseisen en veiligheidsfactoren.

De belastingstabellen zijn terug te vinden in onze documentatie.

BRANDGEDRAG

Onbrandbaar Klasse A1 volgens EN 13501-1 voor coatingsystemen t/m 65 μ m

NORMEN

Productie volgens ISO 9001, ISO 14001, ISO 45001 en BES 6001

CE-markering en prestatieverklaring volgens EN 1090

Toleranties volgens PPA-Europe Quality Regulations

Staaldikte: EN 10143 wordt gebruikt als basis voor de diktetoleranties, alleen toegepast op de staalkern en exclusief de zinklaag en organische coating.

IJsselstein, juni 2025

